



鶴ヶ島ゆめの園通信 第26号

朝晩はだいぶ過ごしやすく感じられるようになりました。皆様、いかがお過ごしでしょうか？
本日は8月～9月に行ってきたお出かけの紹介を致します！

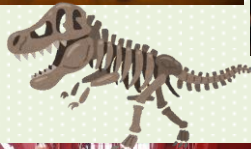
上野美術館



カラオケ！



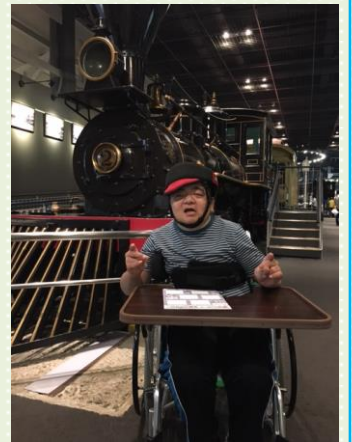
東京タワー



高いね！



鉄道博物館

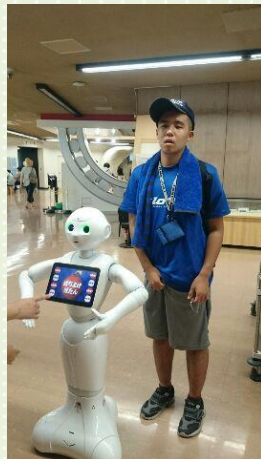


お台場夢大陸

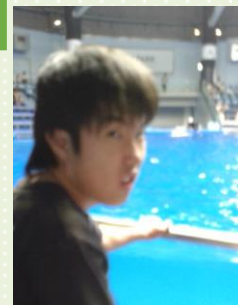
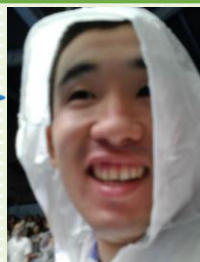


科学技術館!

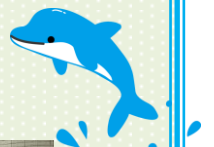
NHK スタジオパーク



品川アクアパーク



イルカショーは
大迫力!



池袋サンシャイン・スカイサーカス



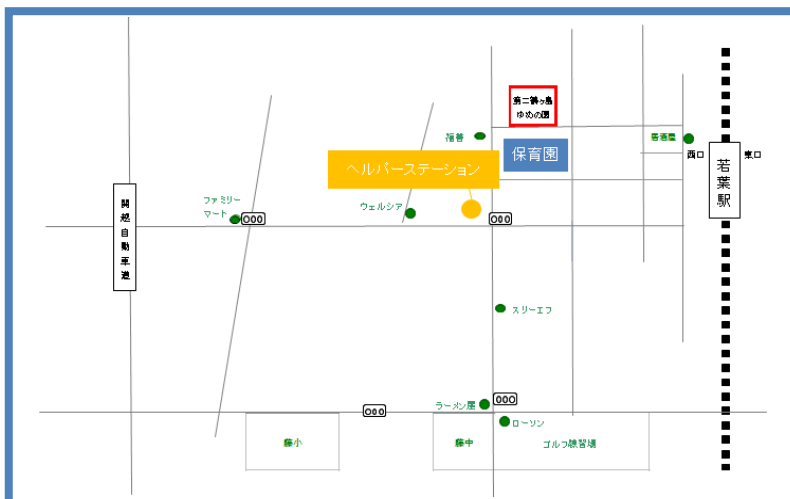
VR 体験!

お出かけレポート

お台場メガウェブ りんかい線 東京テレポート駅 徒歩 10 分!

トヨタの現行モデル 80 台の展示してある巨大空間!

トヨタのニューモデルからビンテージまで幅広く展示してあります。色々な車に試乗することが出来ます!
また車の次世代技術の展示や体験型のイベントが行われており、車好きなら一度は訪れたいポイントです!



お問い合わせ

〔鶴ヶ島ゆめの園ヘルパーステーション〕

〒350-2206 鶴ヶ島市藤金 878-58

TEL:049-271-9000

FAX:049-271-9002

Mail: t.helper@happynet.or.jp

アクセス

東武東上線 若葉駅西口より徒歩5分です。
お車の際は、第二鶴ヶ島ゆめの園駐車場をご利用下さい。

