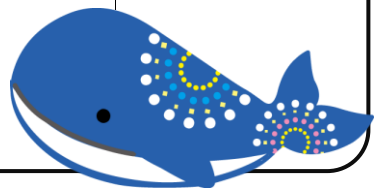


はすねっこ本園だより NO.20・21

28年8月8日発行

板橋ゆめの園 はすねっこ

TEL/FAX 03-3967-3933



8月に入り、暑さが一段と厳しくなってきましたね。室内にいても、熱中症になることがあります。体調には気をつけてお過ごしください。はすねっこでは、散歩等の活動は比較的涼しい午前中に行い、午後は創作活動に励んでおります。今回は、皆さんからお持ち寄りいただいたペットボトルキャップを使用した創作活動の様子をご紹介します。

キャップアートは、集まったキャップを洗うところから活動が始まりました。洗ったキャップは、1つ1つ丁寧に水分の拭きとりを行いました。

拭きとり作業は、キャップの外側を拭く人、内側を拭く人に分かれ、流れ作業のように出来る部分を分担して行いました。

文責：田畑 凧



貼りつけたキャップが動いてしまわないように固定する作業。いろいろなキャップがあり、形や大きさ、高さ、凹凸がそれぞれ違うことを発見！

ギザギザする感触やキャップの質感に触れ、普段気に留めることのないキャップに多くの種類があると知ることが出来ました(^)



模られた円の中にボンドを塗る表情は真剣！！
何をつくっているかは、完成してからのお楽しみ♪



お願い

- ・水分を日頃より多めにご持参下さい。
- ・必要に応じて、帽子・日焼け止め等暑さ対策のご用意をお願いします。
- ・汗を多くかくことが予想されます。着替え・タオルを多めにご持参下さい



予定表

月/日 (曜)	予定	おやつ	お手伝い当番	
8/15 (月)	夏休みの基本活動 流しそうめん	そうめん スナック2種類	日直 お手伝い	
8/16 (火)	夏休みの基本活動 リズム運動	ドーナツ スナック2種類	日直 お手伝い	
8/17 (水)	夏休みの基本活動 ポッチャクラブ	コーンフレーク スナック2種類	日直 お手伝い	
8/18 (木)	夏休みの基本活動 散歩	カステラ スナック2種類	日直 お手伝い	
8/19 (金)	夏休みの基本活動 壁画づくり	りんごゼリー スナック2種類	日直 お手伝い	
8/20 (土)	貼り絵・うた ポッチャ	蒸しパン スナック2種類	日直 お手伝い	
8/21 (日)	サッカークラブ 手芸・貼り絵	アイス スナック2種類	日直 お手伝い	

月/日 (曜日)	予定	おやつ	お手伝い当番	
8/22 (月)	夏休みの基本活動 リズム運動	ピザ スナック2種類	日直 お手伝い	
8/23 (火)	夏休みの基本活動 レク	ぶどうゼリー スナック2種類	日直 お手伝い	
8/24 (水)	夏休みの基本活動 壁画づくり	菓子パン スナック2種類	日直 お手伝い	
8/25 (木)	夏休みの基本活動 レク	梨 スナック2種類	日直 お手伝い	
8/26 (金)	夏休みの基本活動 合奏	ヨーグルト スナック2種類	おやつ準備 お皿洗い	
8/27 (土)	ポッチャ 散歩・うた	どらやき スナック2種類	おやつ準備 お皿洗い	
8/28 (日)	アルバム作り 散歩・音楽	チョコマフィン スナック2種類	おやつ準備 お皿洗い	