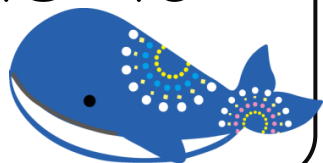


けやき分園だより NO. 18・19

28年8月9日発行

板橋ゆめの園 はすねっこ

TEL/FAX 03-3967-3933



夏休みも中盤を迎え、暑い日が続いていますがいかがお過ごしでしょうか。

けやき分園では、社会生活を豊かに過ごすための活動を組んでいます。今回は、はし練習と指先運動についてご紹介します。



指先運動での洗濯バサミの練習では慎重に指先を使って容器のふたやタオルにはさむ様子が見られました。全部、洗濯バサミを挟み終わると「できた～！」と喜んでいます。

スプーン・はし練習では、初めに持ち方を教わり、新聞紙を丸めたものをすくう練習に取り組みました。「難しいね！」と言いつつも集中して練習しました。これからも練習を重ねて、上達を目指していきます。



文責:小林 由利絵



お知らせ

①第7回はすねっこまつり開催見送りについて

ご存じのことと思いますが、若葉ゆめの園のオープンが近づいています。若葉ゆめの園開設に伴い、人員配置等はすねっこまつりに向けた十分な準備が難しい為、苦渋の選択として今年度はすねっこまつりは開催見送りとなりました。改めて別の機会で、日頃の活動発表の場をご用意させていただこうと考えております。お子様もご家族様も楽しみにしていた方が多くいらっしゃると思いますが、ご理解、ご了承いただけますようお願い申し上げます。

②若葉ゆめの園見学会&はすねっこ家族会

来る9月7日(水)の午前中にはすねっこご利用者様のみの若葉ゆめの園見学会を予定しております。放課後デイや生活介護等の障害通所棟はもちろん、特養を含め若葉ゆめの園をぐるりとご案内いたします。また、あわせまして家族会も執り行わせていただきますので、みなさまのご参加をお待ちしております。

※8月中旬頃発送予定の請求書に詳細と参加申込書を同封いたします。

予定表

月/日 (曜)	予定	おやつ	お手伝い当番	
8/8 (月)	夏休みの基本活動 ゴミ拾い	アイス スナック2種類	日直 お手伝い	
8/9 (火)	夏休みの基本活動 レク	ヨーグルト スナック2種類	日直 お手伝い	
8/10 (水)	夏休みの基本活動 ダンス	菓子パン スナック2種類	日直 お手伝い	
8/11 (木)	夏休みの基本活動 手話	ゼリー スナック2種類	日直 お手伝い	
8/12 (金)	夏休みの基本活動 レク	パンケーキ スナック2種類	日直 お手伝い	
8/13 (土)	けやき野球教室 手話・散歩	どらやき スナック2種類	日直 お手伝い	
8/14 (日)	調理クラブ ハンドベル 基礎運動・散歩	アイス スナック2種類	日直 お手伝い	

月/日 (曜)	予定	おやつ	お手伝い当番	
8/15 (月)	夏休みの基本活動 ダンス	カステラ スナック2種類	日直 お手伝い	
8/16 (火)	夏休みの基本活動 ハンドベル	焼きおにぎり スナック2種類	日直 お手伝い	
8/17 (水)	夏休みの基本活動 レク	プリン スナック2種類	日直 お手伝い	
8/18 (木)	夏休みの基本活動 工作	菓子パン スナック2種類	日直 お手伝い	
8/19 (金)	夏休み基礎活動 ハンドベル	アイス スナック2種類	おやつ準備 お手伝い	
8/20 (土)	お誕生日会 スイカ割り・散歩	焼きドーナツ スナック2種類	おやつ準備 お手伝い	
8/21 (日)	サッカークラブ けやきっず 基礎運動・散歩	ヨーグルト スナック2種類	おやつ準備 お手伝い	