

若葉ゆめの園通信

002号
2018年5月
発行者
総合ケアセンター 若葉ゆめの園
板橋区若木3-15-1

新年度スタートです



別れの春、出会いの春。心機一転、新たなスタートです。若葉ゆめの園ではいろんな別れと出会いの場面がありました。前号でもお知らせしましたが、若葉ゆめの園も大きく組織が変わりました。若葉ゆめの園のまた新しいスタートです。



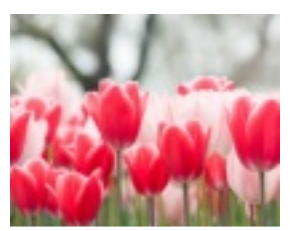
保育所入園式 職員入職式@中野林 保育所卒園式

今年、職員は法人全体の入職職員は35名です。全員研修を経て各地で頑張っております。同期はかけがえない一生の同志です。ぜひ切磋琢磨しながら成長してほしいものであります。

昨年度の若葉事業所内保育所の卒園児は2名でした。当園は小規模保育所です。2歳までの保育となります。これから新しい保育園や幼稚園で新しいお友達をいっぱい作ってもらいたいものです。また、今年度の入園児は4名です。

お知らせ

昨年も行いましたが、『若葉ゆめの園フラワーフェスティバル』を今年も開催いたします。これは、かつての若葉小学校のように緑の多い施設です。



※写真はイメージです

そこで、この季節にお花や野菜などの苗を植えます。ご入居者様やご近隣の皆様、地元の子供たちと一緒に若葉ゆめの園に緑

特別養護老人ホーム

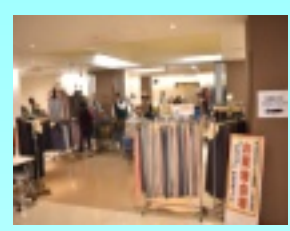
新人職員研修



研修の様子

4月入職の職員の研修を行いました。法人本部の研修2日間と現場研修3日間という短い時間でしたが、濃い1週間を過ごしました。

被服販売



被服販売の様子

4月21日、お天気の良い土曜日でしたが、1階エントランスホールにて、特養入居者様対象の洋服等の販売会がありました。

た。まだまだ磨かないといけない部分は多々ありますが、1日でも早く一人前の仕事ができるように頑張っております。温かい目で見守っていただければと思います。日々、精進です。

ウォークラリー

4月23日、3階の入居者様のお散歩企画の一環として、春のウォークラリーを行いました。だいふ湯も暖かくなってきましたのでお散歩を目的に行いました。

専門業者さんにお店のよう陳列していただき、お買い物ができるようにしていただきました。特養の入居者様はなかなか外にお買い物が行けませんので、このような催しを行いました。当日はご家族と一緒に買い物を楽しんでおられました。洋服・ズボン・肌着の他にもくつや車いす用の座布団や折りたたみ用のクッションなど様々な介護向けの商品も並んでおり、大盛況で終わりました。今後も計画しております。



た。ただお散歩するのではというところで、スタンブラリーをしながら、季節を感じていただきました。各エックポイントを通りながら、ゴールを目指してもらいました。職員と一緒にお話ししながら、お散歩しました。ゴールしたら、ゼリィやクッキーをプレゼントされました。それが目的だった？なんてことも(笑)とても楽しそうな笑顔が見られていました。

お知らせ

4月より東京都立王子支援特別学校(知的障害高等部)の卒業生3名が、若葉ゆめの園の主に特別養護老人ホームの清掃業務(洗面台・お手洗いの清掃)を行う非常勤職員として就職いたしました。まだまだ不慣れ点も、社会人としてもこれからでもあります。彼らも一生懸命頑張っており、お事に慣れていくようとしておりますので、ぜひとも温かい目で見守っていただければ幸いです。(その他の清掃業務を担当する職員もおります)

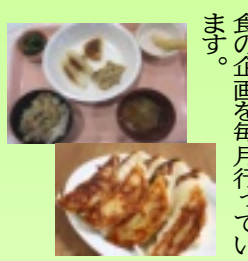
高齢デイサービス

【ご紹介】
①若葉ゆめの園デイサービス
定員数 ①平日45名 ②土曜20名
開催日 月～土
10時30分～14時30分
場所 若葉ゆめの園 予定

を増やして、ご入居者様やご近隣の皆さんにお散歩で寄っていただけるような施設を作っていくことが目的です。お昼は、ご協力をいただいたボランティアの皆さんとパーベキューやカレーなどを食べながら、交流を深めるイベントを行います。(予定)

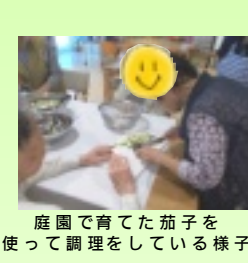
ご当地グルメ

4月11日、デイサービス「この日のお昼ごはんは、関東各地ご当地グルメのイベントを行いました。千葉のさんが焼、埼玉のさんが焼、東京のさんが焼、宇都宮の餃子等を召し上がっていただきました。この日は、みなさん楽しみにされていたので、お腹をすかせるために運動もいつも以上に頑張っていたかも? しみません。食も楽しみ、お食事なら食欲もわきます。若葉ゆめの園は食の企画を毎月行っています。



はなぐるま

デイサービスと併設で認知症対応型地域密着小規模デイサービス『はなぐるま』(定員12名・月々金)があります。『生涯活躍』をテーマに認知症が重くてもできることや残存機能を活用し、現役を引退しても活躍してもらおうをコンセプトにしています。料理や洗濯、掃除、散歩、買い物など皆様の長年培った経験をもとに活用してもらっています。



庭園で育てた茄子を使って調理をしている様子

事業所内保育所

【ご紹介】
若葉ゆめの園事業所内保育所
定員数 15名
開催日 月～土 (祝日は休み)

若葉ゆめの園で働いている職員が保育を担う小規模保育所であり、0～2歳の事業所内保育所。職員以外の一般の地域のお子様のための地域枠もあります。

訪問介護事業所

【ご紹介】
若葉ゆめの園ヘルパーステーション

以前は、前野町に事務所がありましたが、昨年8月に若葉ゆめの園内に移転いたしました。在宅で生活されている要介護者の方のお世話や家事の援助・移動支援などの援助を行う事業所です。

【お問い合わせ】
総合ケアセンター 若葉ゆめの園
03-3935-5780

★特養への入所、障がい施設などの申し込み・相談・見学
★施設の貸し出し利用、お問い合わせ

施設・球技場 先行予約日程
6月の先行予約は…
5月1日(火) 17:00
若葉ゆめの園 エントランス
次回は6月5日

施設からのご案内
板橋区在住の皆様へのお知らせです。若葉ゆめの園では施設(ホール・会議室・ミニ球技場)の一般貸し出し(登録制・有料※免除制度あり)をしています。先行予約等も行っておりますのでぜひご利用ください。詳しいことは、若葉ゆめの園事務所まで。